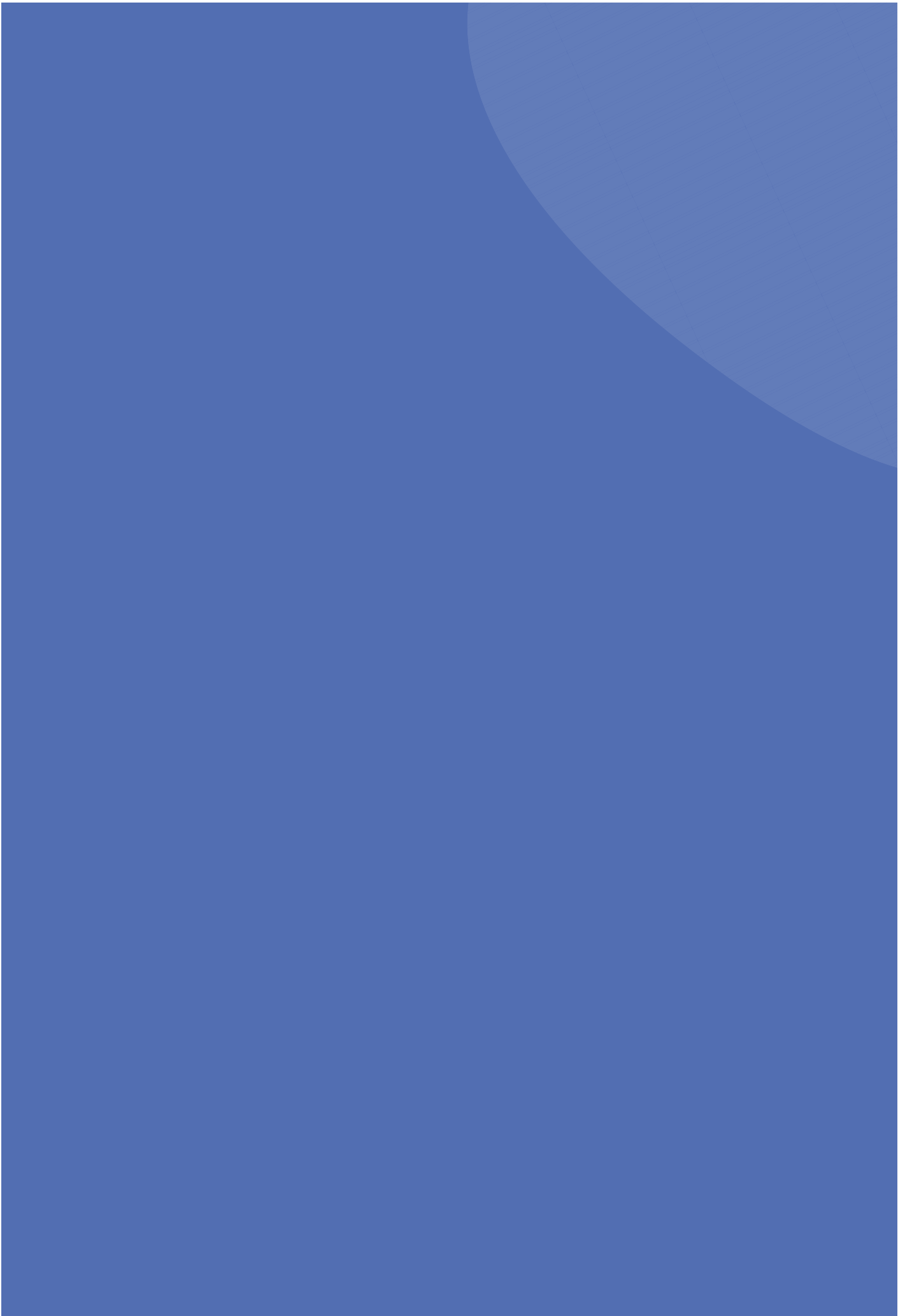


Catalogue 2022/2025

Formations

# ESAT et autres structures





P.04

01

## **Le réseau**

P.11

02

## **Formations professionnelles**

P.31

03

## **Formations transversales**

---

Le réseau des GRETA se réserve le droit de modifier certaines informations présentes dans ce catalogue dans un souci d'amélioration continue de ses services. Toutes les informations ou les photos de ce catalogue n'ont qu'une valeur indicative et ne sont en aucun cas contractuelles.

# Notre métier, notre expertise

## Conseil en formation, ingénierie de formation

- > Analyse partagée des besoins de formation.
- > Conception de réponses adaptées.
- > Ingénierie financière en relation avec les financeurs publics et privés (État, collectivités territoriales, OPCO, etc.)
- > Création de déroulés pédagogiques sur mesure.
- > Analyse de vos besoins en situation de travail pour la création d'Actions de Formation En Situation de Travail.



## Mise en œuvre de formations

**+ de 3000 intervenants, formateurs, professionnels et équipes administratives transmettent leur expertise et accompagnent les stagiaires dans nos :**

- > Formations certifiantes
- > Formations modulaires
- > Spécialisations métiers
- > Formations intra ou inter-entreprises
- > Formations multimodales

## Être acteur de la formation en Hauts-de-France

7

GRETA

2

GIP FCIP

Groupement d'Intérêt Public Formation Continue et Insertion Professionnelle.

+ de 250

Sites de formation  
pour répondre à vos besoins  
de professionnalisation.

# Le réseau des GRETA

Le réseau national de la formation continue

137

GRETA

30

GIP FCIP

480 000

STAGIAIRES

## GRETA Grand Littoral

greta.grand-littoral@ac-lille.fr  
03 21 46 12 10

- Calais
- Armentières
- Bailleul
- Boulogne-sur-Mer
- Dunkerque
- Étaples / Montreuil
- Saint-Omer

## GRETA Lille Métropole

greta.lille-metropole@ac-lille.fr  
03 20 74 67 10

## GRETA Grand Hainaut

greta.grand-hainaut@ac-lille.fr  
09 77 40 18 70

## GRETA Grand Artois

greta.grand-artois@ac-lille.fr  
03 59 61 20 01

- Hénin-Beaumont
- Arras
- Béthune
- Oignies

## GRETA Somme

greta.somme@ac-amiens.fr  
03 22 33 23 90

- Amiens
- Abbeville
- Amiens
- Péronne

## GRETA Oise

greta.oise@ac-amiens.fr  
03 44 74 31 44

- Nogent-sur-Oise
- Beauvais
- Compiègne
- Nogent-sur-Oise

## GRETA Aisne

greta.aisne@ac-amiens.fr  
03 23 08 44 20

- Saint-Quentin
- Laon
- Saint-Quentin
- Soissons

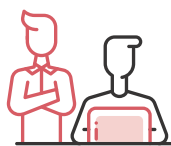
- Siège
- Agence

# Des experts engagés



## Les Conseillers en Formation Continue

- > Analysent les besoins et proposent des solutions sur mesure.
- > Conseillent et accompagnent les acteurs et les organisations.



## Des équipes de formateurs pluridisciplinaires

- > Évaluent la progression pédagogique globale de l'apprenant, de son parcours en alternance, etc.
- > Accompagnent les stagiaires dans leur projet.



## Les équipes administratives et de gestion

- > Des professionnels de l'éducation, de la santé et du social qui travaillent à l'amélioration de la qualité et de l'accessibilité des formations.

## Des partenaires privilégiés

- > Un réseau de partenaires qui contribuent à l'effort de formation : les politiques publiques, OPCO, branches professionnelles, associations, structures, employeurs.



## Des moyens et une approche pédagogiques adaptés

- > Des supports pédagogiques de terrain conçus spécialement et accessibles à tous (Lecteurs scripteurs ou non).
- > L'expérimentation pratique des supports d'apprentissages privilégiant l'image à l'écrit.
- > Des formations actions pratiques sur le terrain en situations concrètes de travail, avec les stagiaires.
- > Une équipe de formateurs référents choisis pour leur connaissance du travail protégé et adapté.
- > Un partenariat privilégié pour l'accompagnement de chaque formation.
- > La prise en compte des spécificités et contraintes humaines et techniques de votre établissement.
- > Un conseiller responsable de votre action en parallèle de la préparation de l'action apportant une aide technique dans le suivi et la mise en œuvre.
- > Des outils d'observation et d'évaluation pédagogique permettant un suivi personnalisé des personnes formées.

## Les modalités de réalisation et notre politique tarifaire

Les durées de formations varient de 12h à 50h.

Nos formations sont toujours organisées en matinées de 3h pour favoriser les moments de concentration. Les tarifs pratiqués sont à l'heure groupe et varient entre 100 et 115 euros selon le degré d'expertise et les matériaux nécessaires.

# Des prestations de qualité

## 10 engagements pour des prestations de qualité

- 01  Accès rapide et guidé à l'information sur **l'offre de service**.
- 02  Accueil **individualisé**.
- 03  Proposition d'une **large gamme de prestations**.
- 04  Conseil et orientation personnalisés sur les prestations, recherche de la meilleure **solution sur mesure**.
- 05  Adéquation aux prestations des moyens **pédagogiques, techniques et d'encadrement**.
- 06  **Accompagnement** tout au long des prestations.
- 07  **Qualifications et compétences** des personnels et intervenants garanties et développées tout au long de la vie.
- 08  Prise en compte de la **satisfaction des clients et des bénéficiaires**.
- 09  Engagement dans une démarche "**responsabilité sociétale des organisations**".
- 10  **Amélioration continue** des prestations.



# Des experts engagés

## La RAE

### Reconnaissance des Acquis de l'Expérience

À l'initiative des ESAT de Bretagne, une volonté de reconnaître le travail des salariés handicapés des ESAT est née.

Elle a été suivie par d'autres ESAT d'autres régions et ainsi a été fondé le dispositif Différent et Compétent.

Ces ESAT ont souhaité être accompagnés par des valideurs externes, le ministère de l'Éducation Nationale et de la Jeunesse et le ministère de l'Agriculture.

#### La mise en œuvre du dispositif Différent & Compétent vise à la fois :

- > La reconnaissance des compétences des travailleurs handicapés
- > Le renforcement de la professionnalisation des moniteurs d'atelier et équipes d'encadrement

La démarche de reconnaissance de compétences : c'est reconnaître à un moment donné, au regard d'un référentiel de droit commun, ce que le candidat sait réussir dans ce qu'il ne maîtrise pas encore complètement...et par cela reconnaître sa "capabilité".





## Les différentes modalités de reconnaissance des compétences : 3 modalités

### Jury interne

Il se fonde sur un élément déterminant : permettre au candidat de montrer particulièrement ses savoirs-faire dans des conditions "sécurisées" (le lieu habituel de travail, ...) devant des tiers extérieurs à son environnement de travail mais toujours en présence de leur moniteur.

### Jury externe

Il valide une démarche d'abstraction, la personne est en capacité d'expliquer de son travail en terme de "comment", hors de l'atelier et de son contexte habituel.

### Jury externe après un stage professionnel

Mode intermédiaire avec le dispositif de droit commun, le candidat démontre sa capacité à transférer ses compétences professionnelles dans un autre cadre d'activités que celui où il les met en œuvre habituellement.

**Le réseau des GRETA de l'académie de Lille intervient dans la mise en œuvre des jurys externes et externe après un stage professionnel.**

Le jury est composé de 4 personnes :

- > Valideur (conseiller du GRETA)
- > Directeur structure/cadre
- > Encadrant
- > Candidat

## À CE JOUR

4

### Lieux de jury

1 par GRETA  
Arras, Armentières, Lille,  
Valenciennes.

14

### Présidents de jury formés

sur l'académie de Lille

2

### Sessions par an

organisées par chaque GRETA  
dans un environnement "institutionnel"  
mais bienveillant et adapté aux typologies  
de handicap

Une cérémonie de remise des attestations de RAE est organisée chaque année par l'association Différent et Compétent.





# Formations professionnelles

Accueil et vente.....	12
Accueil physique et téléphonique.....	13
Initiation à la bureautique .....	14
Initiation à internet.....	15
Initiation à la messagerie électronique .....	16
Dressage de l'assiette .....	17
Dressage du buffet.....	18
Hygiène Alimentaire .....	19
Les bases de la couture .....	20
Couture / perfectionnement.....	21
Techniques de bases sur piqueuse surjeteuse .....	22
Repassage - Pressing.....	23
Gestion des stocks .....	24
Entretien du matériel d'espaces verts .....	25
Peinture en bâtiment.....	26
Électricité de base.....	27
Hygiène et propreté des locaux .....	28
Utilisation et dosage de produits .....	29



# Accueil et vente



## Objectifs

- > Optimiser l'image d'un magasin.
- > Maîtriser les techniques de vente.
- > Acquérir les clés de l'accueil pour apporter un service de qualité et répondre aux attentes du client.



## Contenus

### L'image du magasin :

- > Le cadre, l'ambiance, l'harmonie
- > L'attitude globale positive
  - > La personnalité du vendeur.
  - > La présentation du vendeur pour une image positive.
  - > La communication du vendeur : du verbal au non verbal.
  - > L'écoute active pour une meilleure communication.
- > L'appel téléphonique :
  - > Des règles simples pour une efficacité prouvée.
  - > La réception d'un appel téléphonique.
  - > Entretien téléphonique.

### Les techniques de vente :

- > La prise en charge du client
- > Le dialogue
  - > La recherche des besoins.
  - > La présentation et l'argumentation.
  - > La réponse aux objections.
  - > La présentation du prix.
  - > La conclusion de la vente.
  - > Les ventes additionnelles.
- > La finalisation de la vente
  - > Les bons réflexes.

Le diagnostic de l'accueil pour un service de qualité :  
Jeux de rôles – simulation de vente.



## Durée de la formation

27 heures (soit 9 séances de 3 heures).



## Lieux

Sur nos plateaux techniques  
ou en intra.



## Public concerné

Usagers du secteur médico-social.



## Intervenants

Intervenants spécialisés dans  
le domaine et sensibilisés au public  
en situation de handicap.



## Validation

Attestation de fin de formation.



## Moyens et méthodes

- > Mise en commun d'expériences "réussies" d'accueil.
- > Mise en commun d'expériences "échouées" d'accueil.
- > Jeux de rôle - simulation de vente.



## Tarif

115 € / h.

# Accueil physique et téléphonique



## Objectifs

- > Connaître et utiliser les techniques de communication pour développer les clés d'un accueil positif.
- > Développer une attitude globale positive pour un accueil authentique.
- > Créer l'alchimie du contact.
- > Savoir recevoir un appel.
- > Gérer les situations difficiles.
- > S'approprier les outils d'aide à la gestion de l'accueil.



## Contenus

- > Le schéma de communication.
- > L'attitude mentale.
- > La présentation physique ou le look pour une image positive.
- > Du verbal au non-verbal.
- > L'écoute active et l'empathie.
- > Les règles simples à respecter : présentation, questionnement, reformulation, mise en attente, transfert d'appel, prise de messages et conclusion.
- > Prise de recul : laisser s'exprimer l'interlocuteur, s'informer, rechercher des solutions.
- > Les qualités à développer.
- > Connaissance et compréhension des outils mis en place par la structure pour pouvoir orienter correctement.



## Durée de la formation

28 heures (6 demi-journées de 3h30 + 2 demi-journées de retour d'expériences à 4 semaines de distance).



## Lieux

Sur nos plateaux techniques ou en intra.



## Public concerné

Usagers du secteur médico-social.



## Intervenants

Intervenants spécialisés dans le domaine et sensibilisés au public en situation de handicap.



## Validation

Attestation de fin de formation.



## Moyens et méthodes

- > Jeux de rôle, visionnage d'enregistrements d'accueil téléphonique.
- > Analyse des documents internes à la gestion de l'accueil.



## Tarif

115 € / h.





# Initiation à la bureautique



## Objectif

> Acquérir les connaissances de base en informatique.



## Contenus

- > Le fonctionnement global :  
l'ordinateur, les périphériques et leurs fonctions
- > La souris et le clavier  
(valider les actions et utiliser les différentes fonctions)
- > La mise en forme des informations à l'aide de la souris et du clavier.
- > Fichier et dossier – Repérage d'un dossier contenant un fichier.
- > Les fonctions d'enregistrement.
- > La compréhension et l'utilisation d'une arborescence simple.



## Durée de la formation

18 heures  
(soit 6 séances de 3 heures).



## Lieux

Sur nos plateaux techniques  
ou en intra.



## Public concerné

Usagers du secteur médico-social.



## Intervenants

Intervenants spécialisés dans  
le domaine et sensibilisés au public  
en situation de handicap.



## Validation

Attestation de fin de formation.



## Moyens et méthodes

- > Ordinateur (souris ergonomique si nécessaire).
- > Travail de groupe – cas pratique.
- > Manipulation des ordinateurs.



## Tarif

115 € / h.

# Initiation à internet



## Objectifs

- > Comprendre la base du fonctionnement d'internet.
- > Savoir utiliser un moteur de recherche.
- > Prendre en main le navigateur.
- > Chercher des informations : quoi- où- comment ?



## Contenus

- > Le fonctionnement de base.
- > Le vocabulaire lié à la recherche : les fenêtres, les barres d'outils ...
- > L'adresse d'un site.
- > Les recherches sur internet et optimisation de son temps de connexion.
- > L'utilisation et l'archivage des données.
- > L'internet et ses interdits.



## Durée de la formation

18 heures  
(soit 6 séances de 3 heures).



## Lieux

Sur nos plateaux techniques  
ou en intra.



## Public concerné

Usagers du secteur médico-social.



## Intervenants

Intervenants spécialisés dans  
le domaine et sensibilisés au public  
en situation de handicap.



## Validation

Attestation de fin de formation.



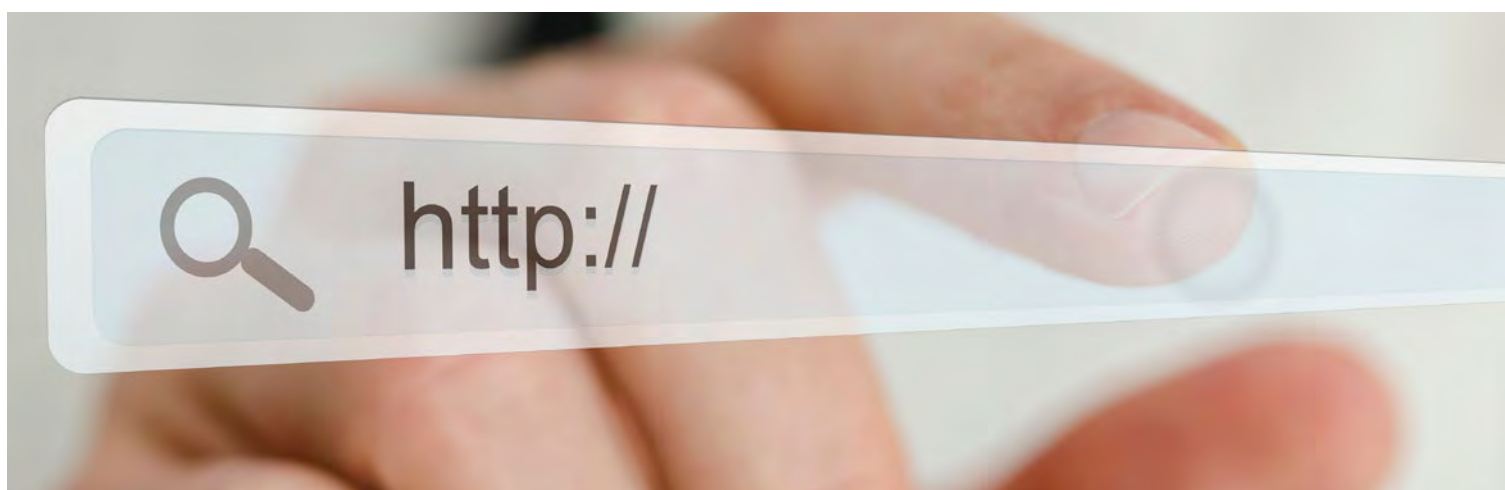
## Moyens et méthodes

- > Ordinateur (souris ergonomique si nécessaire).
- > Travail de groupe – cas pratique.
- > Manipulation des ordinateurs.



## Tarif

115 € / h.





# Initiation à la messagerie électronique



## Objectifs

- > Les fonctions de bases d'un logiciel de courrier électronique.
- > La maîtrise des adresses électroniques pour éviter les confusions.
- > La réception d'un fichier en pièce jointe.
- > Le choix du moyen de communication le plus approprié.
- > L'envoi d'un courriel avec une pièce jointe.



## Contenus

- > Les outils d'un logiciel de messagerie électronique
- > Les bases de la messagerie :
  - > Écriture, envoi, transfert, réponse à un courrier.
  - > Transfert d'un courrier vers un autre destinataire.
  - > Consultation d'un carnet d'adresses.
  - > Repérage des origines des courriels.
  - > Différenciation entre nom et adresse électronique.
  - > Reconnaissance, ouverture, enregistrement d'une pièce jointe.
- > Comparatif entre le courrier traditionnel et le courriel



## Durée de la formation

18 heures  
(soit 6 séances de 3 heures).



## Lieux

Sur nos plateaux techniques  
ou en intra.



## Public concerné

Usagers du secteur médico-social.



## Intervenants

Intervenants spécialisés dans  
le domaine et sensibilisés au public  
en situation de handicap.



## Validation

Attestation de fin de formation.



## Moyens et méthodes

- > Ordinateur (souris ergonomique si nécessaire).
- > Travail de groupe – cas pratique.
- > Manipulation des ordinateurs.



## Tarif

115 € / h.



# Dressage de l'assiette



## Objectifs

- > Améliorer et perfectionner les techniques professionnelles.
- > Développer le goût de la présentation.
- > Acquérir et développer l'autonomie sur le poste.



## Contenus

- > Les règles simples.
- > Les produits et leur association.
- > La décoration.
- > Les formes, les couleurs.
- > Le dressage : disposition des mets dans les assiettes (entrée, plat, fromage, dessert)
- > Gestes et postures : règles d'hygiène, tenue vestimentaire.



## Durée de la formation

18 heures  
(soit 6 séances de 3 heures).



## Lieux

Sur nos plateaux techniques ou en intra.



## Public concerné

Usagers du secteur médico-social.



## Intervenants

Intervenants spécialisés dans le domaine et sensibilisé au public en situation de handicap.



## Validation

Attestation de fin de formation.



## Moyens et méthodes

Séquences de formation par demi-journées

Situations concrètes et pratiques :

Réalisation en situation

> Observation.

> Analyse.

> Pratique.

> Bilan et contrôle.

À partir des situations réalisées, apports de base théoriques.



## Tarif

115 € / h.





# Dressage de buffet



## Objectifs

- > Savoir dresser et présenter un buffet de manière attractive.
- > Créer des décorations.
- > Assurer le service en faisant preuve de compétences relationnelles face aux clients.



## Contenus

### Les règles d'hygiène

- > Les principes de la méthode HACCP.
- > La tenue vestimentaire en salle et les règles d'hygiène corporelle.
- > La connaissance des matériels : la platerie.
- > Les qualités professionnelles requises.

### Le savoir faire

- > Le nappage et le dressage.
- > Les boissons (présentation, débouchage et service)
- > La mise en place d'un buffet.
- > La relation client.
- > La création de décorations.
- > La mise en place d'un buffet en situation réelle (pour 15 personnes)



## Durée de la formation

22 heures (1 séance de 4 heures et 6 séances de 3 heures).



## Lieux

Sur nos plateaux techniques ou en intra.



## Public concerné

Usagers du secteur médico-social.



## Intervenants

Intervenants spécialisés dans le domaine et sensibilisés au public en situation de handicap.



## Validation

Attestation de fin de formation.



## Moyens et méthodes

Séquences de formation par demi-journées

Situations concrètes et pratiques :

- > Réalisation d'un buffet.
- > Rangement de chambre froide.
- > Entretien des cuisines...

À partir des situations réalisées, apports de base théoriques.



## Tarif

115 € / h.

# Hygiène Alimentaire



## Objectifs

- > Permettre à l'apprenant de s'approprier et de mettre en application les fondamentaux en matière d'hygiène.
- > Acquérir les capacités nécessaires pour organiser et gérer son poste de travail dans les conditions d'hygiène conformes aux attendus de la réglementation et permettant la satisfaction des usagers.



## Contenus

- > La relation de confiance.
- > Les situations de blocage.
- > Diagnostic de l'hygiène des lieux de fabrication alimentaire.
- > Les points critiques par rapport à l'hygiène.
- > L'observation des salariés en situation de travail.
- > La mesure des objectifs d'amélioration.
- > Les dangers qui menacent la qualité des aliments.
  - > Les microorganismes utiles.
  - > Les microorganismes nuisibles.
  - > L'effet de la température, de l'activité de l'eau, du pH et des composés chimiques (utilisés pour la désinfection)
  - > Les dangers biologiques dans l'alimentation.
  - > Les facteurs de contamination.
- > Les bonnes pratiques d'hygiène.



## Durée de la formation

12 demi-journées de 3 heures.



## Lieux

Sur nos plateaux techniques ou en intra.



## Public concerné

Usagers du secteur médico-social.



## Intervenants

Intervenants spécialisés dans le domaine et sensibilisés au public en situation de handicap.



## Validation

Attestation de fin de formation.



## Moyens et méthodes

La formation se déroule de préférence en intra (au sein de la structure).

2 demi-journées d'immersion dans le groupe.

8 séquences de formation par demi-journées.

Situations concrètes :

- > Observation.
- > Analyse.
- > Pratique.
- > Bilan et contrôle.

À partir des situations réalisées, apports théoriques sur la base de vidéos et d'images (supports écrits limités).



## Tarif

115 € / h.







# Couture / Perfectionnement



## Objectif

- > Se perfectionner en couture pour réaliser des créations textiles.



## Contenus

- > L'utilisation du matériel
  - > Description de la piqueuse plate.
  - > Enfilage supérieur et inférieur.
  - > La machine enfilée.
  - > Les machines spéciales (surjeteuse et machine à bras libre)
  - > La presse et le fer à repasser.
- > L'organisation du travail
  - > La sécurité au poste de travail et dans l'atelier.
  - > L'organisation et l'aménagement du poste de travail.
- > Les apprentissages de base
  - > Les assemblages simples.
  - > Les surpiquages.
  - > Les coulissages.
  - > Les remplissages.
  - > Les plaquages.
  - > Les ourlages.
  - > Les rabattages.
  - > Les surjetages.



## Durée de la formation

12 demi-journées de 3 heures.



## Lieux

Sur nos plateaux techniques ou en intra.



## Public concerné

Usagers du secteur médico-social.



## Intervenants

Intervenants spécialisés dans le domaine et sensibilisés au public en situation de handicap.



## Validation

Attestation de fin de formation.



## Moyens et méthodes

- > Fiches techniques.
- > Exercices pratiques et mises en situation.
- > Conception d'un poste de travail ergonomique.
- > Bilans qualitatif et quantitatif.



## Tarif

115 € / h.





# Techniques de bases sur piqueuse surjeteuse



## Objectifs

- > Maîtriser l'utilisation d'une piqueuse et d'une surjeteuse.
- > Travailler en sécurité sur son poste et dans l'atelier.
- > Organiser son poste de travail.



## Contenus

- > L'utilisation du matériel
  - > Description de la piqueuse plate.
  - > Enfilage supérieur et inférieur.
  - > La machine enfilée.
  - > Les machines spéciales (surjeteuse et machine à bras libre)
  - > La presse et le fer à repasser.
- > L'organisation du travail
  - > La sécurité au poste de travail.
  - > La sécurité dans l'atelier.
  - > L'organisation du poste de travail.
  - > L'aménagement du poste de travail.
- > Les apprentissages de base
  - > Les assemblages simples.
  - > Les surpiquages.
  - > Les coulissages.
  - > Les remplissages.
  - > Les plaquages.
  - > Les ourlages.
  - > Les rabattages.
  - > Les surjetages.
  - > Les techniques de repassage et de pressage.



## Durée de la formation

30 heures (soit 10 séances de 3 heures).



## Lieux

Sur nos plateaux techniques ou en intra.



## Public concerné

Usagers du secteur médico-social.



## Intervenants

Intervenants spécialisés dans le domaine et sensibilisés au public en situation de handicap.



## Validation

Attestation de fin de formation.



## Moyens et méthodes

- > Présentation des machines et des ateliers.
- > Sensibilisation aux risques.
- > Démonstrations.
- > Mises en situation.
- > Réalisations d'opérations.



## Tarif

115 € / h.

# Repassage - Pressing



## Objectifs

- > Respecter l'intégrité des articles.
- > Utiliser le matériel.
- > Contrôler la qualité de sa production.
- > Appliquer les règles de l'ergonomie et de la gestuelle.
- > Mettre en œuvre les règles d'hygiène et les consignes de sécurité.



## Contenus

- > La reconnaissance des textiles
  - > Technologie des textiles.
  - > Composition et nature des textiles et des matériaux.
  - > Lecture des étiquettes et des symboles.
  - > L'organisation du travail et la connaissance du matériel
  - > La technique de repassage
  - > Selon le type de vêtements.
  - > Repassage, pliage, mise sur cintre.
- > La prestation pressing et qualité
  - > Les enjeux de la qualité.
  - > Les contrôles qualitatif et quantitatif.
- > La prévention des risques et ergonomie
  - > Les bonnes pratiques hygiéniques.
  - > Les risques professionnels.
  - > Les gestes et postures.



## Durée de la formation

36 heures (soit 12 séances de 3 heures).



## Lieux

Sur nos plateaux techniques ou en intra.



## Public concerné

Usagers du secteur médico-social.



## Intervenants

Intervenants spécialisés dans le domaine et sensibilisés au public en situation de handicap.



## Validation

Attestation de fin de formation.



## Moyens et méthodes

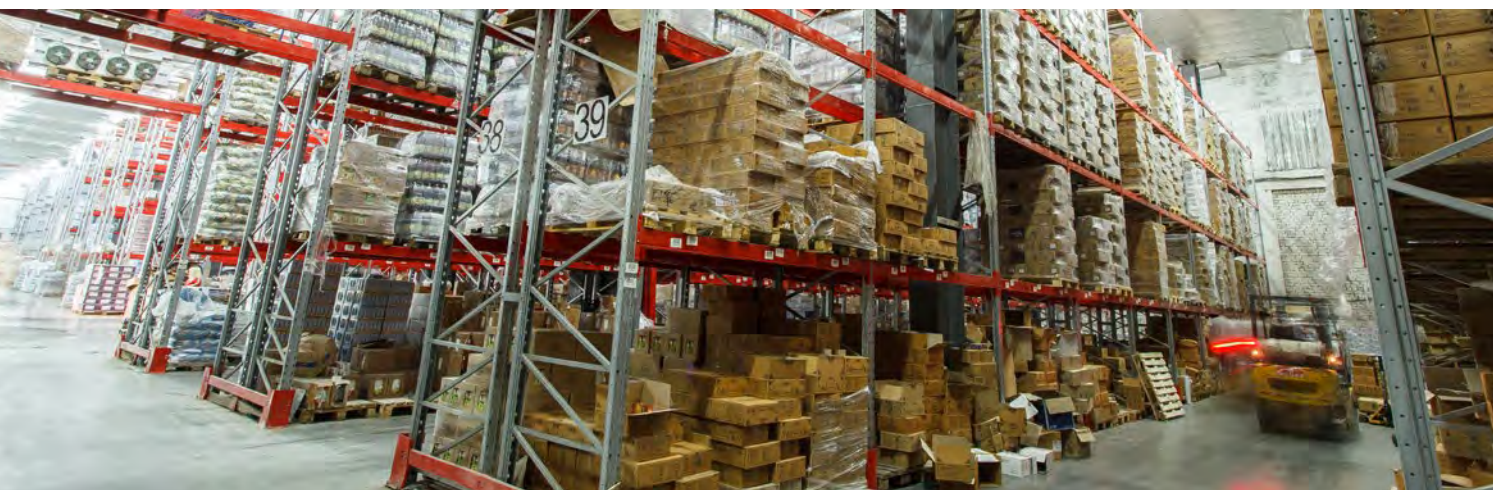
- > Fiches techniques.
- > Exercices pratiques et mises en situation.
- > Conception d'un poste de travail ergonomique.



## Tarif

115 € / h.





# Gestion des stocks



## Objectifs

- > Développer l'autonomie sur le poste de travail.
- > Organiser le magasin et les zones de stockages.
- > Établir les documents.



## Contenus

### Le magasin :

- > L'organisation.
- > Le rangement.
- > Le classement.
- > L'inventaire.

### La gestion des stocks :

- > Les commandes.
- > Les livraisons.

### L'établissement des documents :

- > Bons de livraison.
- > Fiches de stocks.



## Durée de la formation

12 heures (soit 4 séances de 3 heures).



## Lieux

Sur nos plateaux techniques ou en intra.



## Public concerné

Usagers du secteur médico-social.



## Intervenants

Intervenants spécialisés dans le domaine et sensibilisés au public en situation de handicap.



## Validation

Attestation de fin de formation.



## Moyens et méthodes

- > Apport ciblé de connaissances.
- > Jeux de rôles.
- > Travail de groupe sur les situations de la vie quotidienne.



## Tarif

115 € / h.



# Entretien du matériel d'espaces verts



## Objectifs

- > Acquérir les connaissances nécessaires au bon fonctionnement du matériel.
- > Entretenir et participer aux petites réparations des machines en espaces verts.
- > Faire prendre conscience des risques et de sa responsabilité.



## Contenus

- > Fonctionnement d'une tondeuse à gazon, débroussailleuse.
- > Taille haie, matériel portatif : repères.
- > Entretien journalier et réparations d'urgences .
- > Réparations outils de coupe, allumage et carburateur.
- > Gestes : organisation, équipements, protections, matériels.
- > L'entretien, les pannes : les reconnaître, savoir les expliquer.
- > Le petit outillage : l'entretien du matériel et des outils, autocontrôles
  - > Graissage, vidange, aiguisage : savoir les réaliser de façon professionnelle.
  - > Nettoyage des principaux filtres.
  - > Les premiers actes de remise hivernale.
  - > Prévention des risques physiques et matériels.



## Durée de la formation

30 heures (10 demi-journées de 3 heures).



## Lieux

Sur nos plateaux techniques ou en intra.



## Public concerné

Usagers du secteur médico-social.



## Intervenants

Intervenants spécialisés dans le domaine et sensibilisés au public en situation de handicap.



## Validation

Attestation de fin de formation.



## Moyens et méthodes

Étude de cas privilégiant l'approche concrète et pratique.

Utilisation d'affichettes, de pictogrammes et de supports vidéos – documents de synthèse privilégiant l'image au texte.



## Tarif

115 € / h.





# Peinture en bâtiment



## Objectifs

- > Préparer et organiser un chantier.
- > Réaliser les travaux de préparation des supports et travaux d'apprêt.
- > Connaître et appliquer les différentes techniques de finition.



## Contenus

- > Organisation et mise en place du chantier
  - > Outillage.
  - > Protection des sols et du mobilier.
  - > Règles de sécurité.
  - > Nettoyage du matériel et clôture du chantier.
- > Les supports :
  - > Le ciment, le plâtre, la brique, le bois, le fer.
- > Les techniques de préparation : egrenage, grattage, rebouchage, ratissage, ponçage à sec et à l'eau,...
  - > Utilisation du fil à plomb et du niveau.
  - > Réchampissage du motif et application du produit.
- > Travaux d'apprêt
  - > Les produits : laques-verniss...
- > La peinture au rouleau



## Durée de la formation

36 heures (soit 12 séances de 3 heures).



## Lieux

Sur nos plateaux techniques ou en intra.



## Public concerné

Usagers du secteur médico-social.



## Intervenants

Intervenants spécialisés dans le domaine et sensibilisés au public en situation de handicap.



## Validation

Attestation de fin de formation.



## Moyens et méthodes

- > Démonstrations.
- > Mises en situation.
- > Réalisations d'opérations.



## Tarif

115 € / h.

# Électricité de base



## Objectifs

- > Être capable d'effectuer des câblages électriques de base en toute sécurité.
- > Acquérir une plus grande autonomie sur ce type de tâches.



## Contenus

- > Prévention des risques électriques
  - > Les dangers du courant électrique. (surintensités, contacts directs et indirects)
  - > La sécurité liée à une intervention.
  - > Les mesures de protection.
- > Les interventions de base
  - > L'installation d'une prise.
  - > Le branchement des fils et le respect des codes de couleur.
  - > Le respect des polarités.
  - > Le soudage simple (souder et étamer)
- > Les appareils de mesure



## Durée de la formation

18 heures soit 6 séances de 3h.



## Lieux

Sur nos plateaux techniques ou en intra.



## Public concerné

Usagers du secteur médico-social.



## Intervenants

Intervenants spécialisés dans le domaine et sensibilisés au public en situation de handicap.



## Validation

Attestation de fin de formation.



## Moyens et méthodes

- > Etudes de cas privilégiant l'approche concrète et pratique.
- > Mises en situation (réalisation de câblage simple).
- > Remise de documents privilégiant l'image au texte.



## Tarif

115 € / h.





# Hygiène et propreté des locaux



## Objectifs

- > Acquérir les techniques de base du ménage en locaux collectifs ou individuels.
- > Organiser pour travailler en équipe.
- > S'initier aux techniques professionnelles.
- > Savoir utiliser le matériel de nettoyage.



## Contenus

- > Analyse de l'existant dans l'établissement
- > Initiation aux techniques professionnelles :
  - > Connaissance des matériels et produits utilisés et de leur dangerosité.
  - > Entretien des sanitaires.
  - > Dépoussiérage et essuyage des mobiliers.
  - > Balayage humide - lavage "à plat" des sols.
  - > Entretien des sols thermoplastiques.
  - > Nettoyage des vitres.
  - > Entretien des supports textiles (moquettes, sièges)
  - > Mise en place d'une organisation cohérente.
- > La sécurité et l'organisation
  - > L'hygiène, la sécurité, la prévention et l'ergonomie.
  - > Les équipements de protection individuelle et la tenue professionnelle, respect des EPI.
  - > Les notions de gestes et postures / Le stockage des produits.
- > L'organisation et méthode de travail
  - > La délimitation de la zone de travail.
  - > La gestion du chariot de ménage, l'approvisionnement, rangement du matériel.
  - > La gestion des déchets.



## Durée de la formation

27 heures (soit 9 séances de 3 heures).



## Lieux

Sur nos plateaux techniques ou en intra.



## Public concerné

Usagers du secteur médico-social.



## Intervenants

Intervenants spécialisés dans le domaine et sensibilisés au public en situation de handicap.



## Validation

Attestation de fin de formation.



## Moyens et méthodes

- > Apport ciblé de connaissances.
- > Jeux interactifs.
- > Jeux de rôles.



## Tarif

115 € / h.



# Utilisation et dosage de produits



## Objectifs

- > Adapter les produits d'entretien au résultat attendu.
- > Intégrer les mécanismes d'un nettoyage efficace.



## Contenus

- > Analyse de produits
  - > Emballage et étiquetage : code couleur, pictogrammes, fiches techniques.
  - > Les familles de produits (nettoyage, décontamination, désinfection)
  - > L'action des produits (désincrustant, dispersant, mouillant, adjuvant)
  - > La dangerosité des produits (inflammable, corrosif)
- > Le choisir du produit
  - > Le choix et le dosage des produits : de décapage, de désinfection, de détergence.
  - > L'élaboration d'un protocole afin d'éliminer chaque type de salissures.
- > Le stockage
  - > La réglementation liée aux locaux de stockage.
  - > Les conditions d'aération.



## Durée de la formation

15 heures (soit 5 séances de 3 heures).



## Lieux

Sur nos plateaux techniques ou en intra.



## Public concerné

Usagers du secteur médico-social.



## Intervenants

Intervenants spécialisés dans le domaine et sensibilisés au public en situation de handicap.



## Validation

Attestation de fin de formation.



## Moyens et méthodes

- > Alternance de cours théoriques et d'exercices d'application s'appuyant sur les expériences des stagiaires.
- > Échanges de pratiques.



## Tarif

115 € / h.







# Formations transversales

Accompagnement à la VAE .....	32
Communiquer au quotidien .....	33
Communiquer positivement .....	34
Mieux communiquer avec les autres.....	35
Le savoir-être .....	36
Développer ses capacités d'expression et de communication .....	37
Initiation aux premiers secours.....	38
Face aux accidents, que faire ? .....	39
Gérer son stress .....	40
Gérer son stress / rappel.....	41
Hygiène et amélioration de son image sociale.....	42
Être acteur de son environnement.....	43
Écrire - Lire - Compter / niveau 1 .....	44
Écrire - Lire - Compter / niveau 2.....	45
CLéA .....	46
CléA numérique.....	48
L'aptitude à travailler en autonomie et à réaliser un objectif individuel.....	50
Mes droits en ESAT .....	51
Prévention des risques liés à l'utilisation d'internet .....	52
Mobilité et sécurité routière .....	53
Savoir-être en entreprise .....	54
Je me déplace en tant que piéton.....	55
J'organise mes déplacements.....	56
Je me déplace en 2 roues .....	57
Préparation à l'examen de l'Attestation de Sécurité Routière (ASR).....	58



## Accompagnement à la VAE



### Objectifs

Permettre aux usagers de les guider dans la compréhension et la présentation du dossier VAE sur 3 aspects :

- > La valorisation de l'expérience.
- > La rédaction du dossier.
- > La préparation à l'entretien avec le jury.



### Contenus

#### > Etape 1 : Valorisation de l'expérience

- > Analyse de l'expérience professionnelle et/ou extra professionnelle.
- > Sélection des situations de travail en lien direct avec la certification visée.

#### > Etape 2 : Rédaction du dossier de validation

- > Explicitation des questions du dossier.
- > Méthode d'analyse des activités ciblées.
- > Techniques d'expression écrite en termes de structuration, maîtrise du vocabulaire.

#### > Etape 3 : Préparation à l'entretien avec le jury

- > Cadre de l'entretien et attentes du jury.
- > Techniques de prise de parole.
- > Techniques d'argumentation et traitement des objections.



### Durée de la formation

20 heures d'accompagnement réparties en séances collectives de 3 heures et entretiens individuelles d'environ 2 heures.



### Lieux

Sur nos plateaux techniques ou en intra.



### Public concerné

Usagers du secteur médico-social ayant à minima une expérience professionnelle d'une année en lien avec la certification visée.

Avoir reçu un avis favorable à la demande de recevabilité (dossier de recevabilité).



### Intervenants

Intervenants spécialisés dans le domaine et sensibilisés au public en situation de handicap.



### Validation

Attestation de fin de formation.



### Moyens et méthodes

- > Alternance d'ateliers collectifs et d'accompagnements individuels.
- > Jeux de rôle.
- > Simulation d'entretien dans le cadre de la préparation au jury.



### Tarif

100 € / h.



# Communiquer au quotidien



## Objectif

- > S'approprier les outils de communication existants afin de favoriser l'insertion sociale et professionnelle et développer l'autonomie, la socialisation dans la vie quotidienne.



## Contenus

- > Je vis en société :
  - > Mes droits.
  - > Mes devoirs.
- > Je suis en contact avec mes amis, ma famille
  - > J'apprends à m'exprimer clairement : oralement et à l'écrit.
- > Je communique avec les administrations ou mon employeur :
  - > La compréhension des formulaires.
  - > L'utilisation du téléphone et de l'annuaire.
- > Je suis en conflit :
  - > Gestion d'une situation conflictuelle.
  - > La communication non-violente



## Durée de la formation

18 heures par groupe  
(6 demi-journées de 3 heures).



## Lieux

Sur nos plateaux techniques  
ou en intra.



## Public concerné

Usagers du secteur médico-social.



## Intervenants

Intervenants spécialisés dans  
le domaine et sensibilisés au public  
en situation de handicap.



## Validation

Attestation de fin de formation.



## Moyens et méthodes

- > Apport ciblé de connaissances.
- > Jeux de rôle.
- > Travail de groupe sur les situations de la vie quotidienne.



## Tarif

100 € / h.





# Communiquer positivement



## Objectifs

- > Mettre des mots sur son handicap et valoriser ses points d'appui.
- > Déterminer ses atouts, ses qualités, ses points de vigilance et oser les exprimer en public.
- > Savoir mieux communiquer.
- > Apprendre à exposer, à identifier et à nommer les émotions (les siennes et celles des autres)
- > Affirmer ce que « je suis ».



## Contenus

- > Rôle et importance de la communication.
- > Test de personnalité et analyse des résultats :
  - > Identifier ses tendances comportementales
  - > Connaître ses propres comportements
- > Les différents types de communication : l'assertivité, la formulation positive, la communication non violente.
- > Communication verbale et non verbale.
- > L'écoute.
- > Travail sur la formulation positive et sur la notion de réussite.



## Durée de la formation

21 heures (soit 7 séances de 3 heures).



## Lieux

Sur nos plateaux techniques ou en intra.



## Public concerné

Usagers du secteur médico-social.



## Intervenants

Intervenants spécialisés dans le domaine et sensibilisés au public en situation de handicap.



## Validation

Attestation de fin de formation.



## Moyens et méthodes

- > Prise de parole en public.
- > Techniques d'expression.



## Tarif

100 € / h.

# Mieux communiquer avec les autres



## Objectifs

- > Prendre conscience de l'importance d'une bonne communication afin d'éviter les conflits.
- > Apprendre à gérer au mieux les conflits lorsqu'ils surgissent.



## Contenus

- > Prise de conscience des différences
  - > Éviter les interprétations.
- > Pourquoi a-t-on des difficultés à communiquer ?
  - > La maîtrise des émotions.
  - > Les pièges à éviter.
- > Qu'est-ce qu'une communication efficace ?
  - > Délivrer un message et vérifier sa compréhension.
- > Écouter, reformuler : respect de l'autre
  - > Se mettre dans les " baskets " de l'autre.
  - > Les techniques de communication non violente.



## Durée de la formation

18 heures (soit 6 séances de 3 heures).



## Lieux

Sur nos plateaux techniques ou en intra.



## Public concerné

Usagers du secteur médico-social.



## Intervenants

Intervenants spécialisés dans le domaine et sensibilisés au public en situation de handicap.



## Validation

Attestation de fin de formation.



## Moyens et méthodes

- > Apport ciblé de connaissances.
- > Jeux interactifs.
- > Jeux de rôle.



## Tarif

100 € / h.





## Le savoir-être



### Objectifs

- > Prendre conscience des règles de communication dans les différents contextes relationnels.
- > Créer une qualité de relation avec soi-même et les autres en adaptant son comportement.



### Contenus

- > Les enjeux liés à la communication
  - > Les messages (induits, positifs, négatifs)
  - > Les mécanismes de l'expression orale (le ton, le débit, l'articulation)
  - > L'expression non verbale (gestuelle, regard)
- > La découverte de soi-même et des autres
  - > Sentiments et émotions.
  - > L'expression des besoins.
  - > La présentation.



### Durée de la formation

12 heures (soit 4 séances de 3 heures).



### Lieux

Sur nos plateaux techniques ou en intra.



### Public concerné

Usagers du secteur médico-social.



### Intervenants

Intervenants spécialisés dans le domaine et sensibilisés au public en situation de handicap.



### Validation

Attestation de fin de formation.



### Moyens et méthodes

- > Travail d'expression physique et verbale.
- > Jeux de rôle, photo, langage, jeux de coopération.
- > Communication verbale et non verbale.
- > Ecoute de soi, écoute de l'autre.



### Tarif

100 € / h.



# Développer ses capacités d'expression et de communication



## Objectif

- > Trouver un meilleur équilibre, une meilleure assurance et de plus larges possibilités de communication et d'action dans le quotidien personnel et professionnel



## Contenus

- > La prise de conscience de son corps.
- > L'attention et la perception.
- > La communication :
  - > L'écoute et l'observation.
  - > La confiance en soi et l'adhésion au groupe.
  - > La transmission d'information, d'intention et de message.
- > L'expression :
  - > Imaginaire et sensibilité.
  - > Expression corporelle.
  - > Expression orale.



## Durée de la formation

18 heures (soit 6 séances de 3 heures).



## Lieux

Sur nos plateaux techniques ou en intra.



## Public concerné

Usagers du secteur médico-social.



## Intervenants

Intervenants spécialisés dans le domaine et sensibilisés au public en situation de handicap.



## Validation

Attestation de fin de formation.



## Moyens et méthodes

- > Apport ciblé de connaissances.
- > Approche théâtrale, jeux de rôle.



## Tarif

100 € / h.





# Initiation aux premiers secours



## Objectifs

- > Se familiariser aux gestes de premiers secours afin d'intervenir dans une situation accidentelle en attendant l'arrivée des personnels d'urgence.
- > Adopter des gestes et réaliser des actes simples par une initiation pratique.



## Contenus

- > La protection :
  - > Enseignement des procédures à suivre pour mettre une personne en sécurité en se protégeant soi-même et en protégeant les tiers.
- > Le bilan et la surveillance :
  - > Contrôle de la conscience de la victime ; observation des lésions et des changements, conduite à tenir.
- > L'alerte :
  - > Rappel des numéros d'urgence et de la procédure pour transmettre une alerte correcte aux secours.
- > Premiers gestes d'urgence :
  - > Position de la victime adaptée.
  - > Démarche à suivre en cas de malaise, de saignements, d'étouffement, d'atteinte traumatique.



## Durée de la formation

9 heures (soit 3 séances de 3 heures).



## Lieux

Sur nos plateaux techniques ou en intra.



## Public concerné

Usagers du secteur médico-social.



## Intervenants

Intervenants spécialisés dans le domaine et sensibilisés au public en situation de handicap.



## Validation

Attestation de fin de formation.



## Moyens et méthodes

- > Démonstrations.
- > Mises en situation.
- > Réalisations d'opérations.

### Équipement et support :

Mannequin adulte, enfant, bébé, valise maquillage, couvertures, plan d'intervention...



## Tarif

100 € / h.

# Face aux accidents, que faire ?



## Objectifs

- > Définir les comportements à adopter ou à proscrire face à un accident ou un incident.
- > Réagir en cas de malaise d'un collègue.
- > Déterminer la gravité d'une blessure et adopter la conduite appropriée.



## Contenus

- > Sécurité :
  - > Information générale sur les accidents du travail.
  - > Sécurité collective : respect des consignes de sécurité, présentation des panneaux et affichages, lieux de dégagement, zones de circulation, stockage, risque et évacuation incendie.
  - > Sécurité individuelle : le port des EPI
- > Notions de secourisme
- > La trousse de secours
- > Attitude à avoir en cas d'accident
  - > La réglementation liée aux locaux de stockage.
  - > Les conditions d'aération.
  - > La protection du lieu de la victime des autres (éviter le sur-accident).
  - > L'alerte : qui, comment, que dire ?.
  - > Le secours : rassurer, LVA (libération des voies aériennes), PLSA (position latérale de sécurité et d'attente), les malaises, les plaies et brûlures.



## Durée de la formation

18 heures (soit 6 séances de 3 heures).



## Lieux

Sur nos plateaux techniques ou en intra.



## Public concerné

Usagers du secteur médico-social.



## Intervenants

Intervenants spécialisés dans le domaine et sensibilisés au public en situation de handicap.



## Validation

Attestation de fin de formation.



## Moyens et méthodes

- > Études de cas.
- > Jeux de rôle.



## Tarif

100 € / h.





# Gérer son stress



## Objectifs

- > Apprendre à mieux gérer son stress.
- > Apprendre à s'écouter.
- > Gérer ses émotions.
- > Développer la valorisation de soi.
- > Mettre l'accent sur ses réussites (le parcours déjà réalisé)
- > S'exprimer face à un collectif.



## Contenus

- > Notions de base sur le stress, les agents stressants, les effets physiques et psychologiques.
- > Répercussions sur la dimension relationnelle.
- > Travail sur l'affirmation de soi :
  - > Qu'est-ce qui me stresse et comment je réagis quand je suis stressé ?
  - > Quelles répercussions pour moi et mon entourage ?
  - > Que puis-je mettre en place quand je suis stressé ?
- > Les émotions : les accepter et les exprimer.
- > Initiation aux exercices de respiration abdominale et à la sophrologie.
- > Communications verbale et non verbale.



## Durée de la formation

21 heures (soit 7 séances de 3 heures).



## Lieux

Sur nos plateaux techniques ou en intra.



## Public concerné

Usagers du secteur médico-social.



## Intervenants

Intervenants spécialisés dans le domaine et sensibilisés au public en situation de handicap.



## Validation

Attestation de fin de formation.



## Moyens et méthodes

- > Jeux de rôle.
- > Ateliers de relaxation.
- > Conscience corporelle.



## Tarif

100 € / h.



# Gérer son stress / rappel



## Objectifs

- > Poursuivre la valorisation de soi.
- > Mettre l'accent sur ses réussites (le parcours déjà réalisé)
- > Apprendre à diminuer son stress.
- > Améliorer ses compétences relationnelles.



## Contenus

- > Brainstorming sur les agents stressants et leurs répercussions sur la dimension relationnelle.
- > Apprendre à prendre du recul :  
Que puis-je mettre en place quand je suis stressé ?
- > Techniques de gestion des émotions.
- > Communications verbale et non verbale.
- > Ecoute de soi, écoute de l'autre.



## Durée de la formation

9 heures (soit 3 séances de 3 heures).



## Lieux

Sur nos plateaux techniques ou en intra.



## Public concerné

Usagers du secteur médico-social.



## Intervenants

Intervenants spécialisés dans le domaine et sensibilisés au public en situation de handicap.



## Validation

Attestation de fin de formation.



## Moyens et méthodes

- > Jeux de rôle.
- > Ateliers de relaxation, conscience corporelle.
- > Initiation aux exercices de respiration abdominale et à la sophrologie.



## Tarif

100 € / h.





# Hygiène et amélioration de son image sociale



## Objectifs

- > Travailler son image sociale.
- > Prendre conscience de l'image que l'on renvoie.
- > Retrouver une image positive de soi.
- > Adapter son langage, son comportement en fonction de la situation.



## Contenus

- > Autodiagnostic de son image (concept des 3 images : réelle – perçue- désirée)
- > Conseils coiffure, maquillage, soins corporels.
- > Hygiène corporelle (pourquoi ? quand ? comment ?), les produits de toilettes
- > Codes vestimentaires (avoir une tenue appropriée, les codes sociaux)
- > Relooking : symbolique des couleurs et des formes, harmonisation.
- > Définition du style.
- > Langage des gestes.



## Durée de la formation

21 heures (soit 7 séances de 3 heures).



## Lieux

Sur nos plateaux techniques ou en intra.



## Public concerné

Usagers du secteur médico-social.



## Intervenants

Intervenants spécialisés dans le domaine et sensibilisés au public en situation de handicap.



## Validation

Attestation de fin de formation.



## Moyens et méthodes

- > Echanges avec le groupe.
- > Utilisation de la vidéo pour apprendre à se voir autrement avec l'aide du groupe.



## Tarif

100 € / h.

# Être acteur de son environnement



## Objectif

- > Adapter les comportements professionnels pour favoriser la prise d'initiative.



## Contenus

- > Écoute et respecter les consignes.
- > Éveil de la curiosité pour l'entreprise, pour la vie de la structure.
- > Anticipation (gestion du temp, gestion des ressources, esprit d'initiative)
- > Amélioration de son implication dans le travail d'équipe.
- > Adaptation, communication verbale et non verbale.



## Durée de la formation

18 heures (soit 6 séances de 3 heures).



## Lieux

Sur nos plateaux techniques ou en intra.



## Public concerné

Usagers du secteur médico-social.



## Intervenants

Intervenants spécialisés dans le domaine et sensibilisés au public en situation de handicap.



## Validation

Attestation de fin de formation.



## Moyens et méthodes

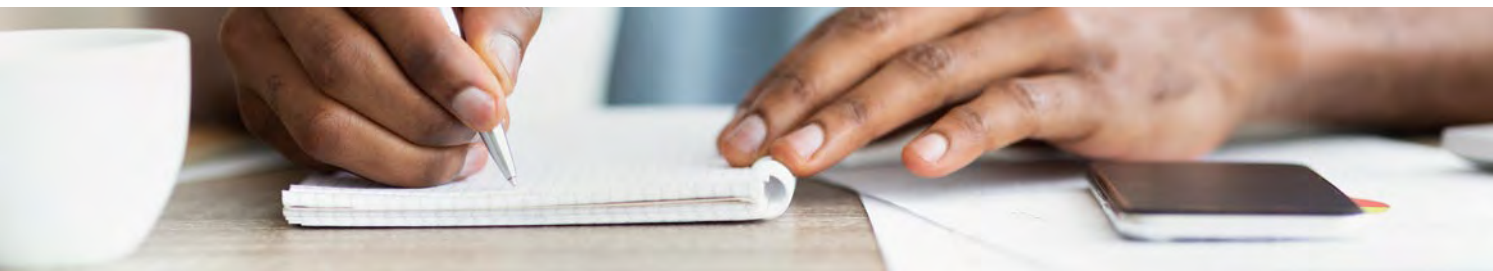
- > Adaptation de l'accompagnement aux attentes et besoins des ESAT.
- > Echanges avec le groupe.
- > Techniques d'expression.
- > Jeux de rôle.



## Tarif

100 € / h.





# Écrire - Lire - Compter / Niveau 1



## Objectif

- > Maîtriser la lecture, l'écriture, le calcul logique pour être plus autonome au quotidien.



## Contenus

### > Ecriture / lecture niveau 1

- > L'espace graphique.
- > Les lettres, les sons.
- > Les nuances sonores.
- > Les groupements de consonnes.
- > Majuscules et minuscules (nom propre, nom commun, travail sur la phrase)
- > Les listes alphabétiques.
- > La conjugaison simple (présent, passé composé, futur)
- > Le vocabulaire simple nécessaire au quotidien.
- > Le sens des mots, le sens d'une phrase.
- > Le repérage, le choix et l'utilisation d'informations.

### > Mathématiques / cognitif niveau 1

- > L'écriture en chiffres et en lettres des nombres.
- > Entraînement au calcul mental et compter avec ses doigts.
- > La décomposition d'un nombre.
- > Les mesures.
- > Les critères de classement.
- > Les nombres pairs et impairs.
- > Les dizaines, centaines, milliers.
- > Le repérage dans l'espace.
- > L'addition et la soustraction.



## Durée de la formation

45 heures (soit 15 séances de 3 heures).



## Lieux

Sur nos plateaux techniques ou en intra.



## Public concerné

Usagers du secteur médico-social.



## Intervenants

Intervenants spécialisés dans le domaine et sensibilisés au public en situation de handicap.



## Validation

Attestation de fin de formation.



## Moyens et méthodes

- > Une grille d'évaluation prend les points abordés et les acquis (acquis, non acquis, en cours d'acquisition).
- > À chaque fin de séance, une synthèse des points abordés est réalisée.
- > Les outils (lettris, cartes mentales...) seront adaptés pour l'apprentissage face à des situations du quotidien afin de trouver un intérêt et un sens.



## Tarif

100 € / h.



# Écrire - Lire - Compter / Niveau 2



## Objectif

- > Maîtriser la lecture, l'écriture, le calcul logique pour être plus autonome au quotidien.



## Contenus

- > Ecriture / lecture niveau 2
  - > Analyse d'un document.
  - > Lecture d'un tableau à double entrée.
  - > Compréhension une explication.
  - > Recherche d'informations.
  - > Relevé d'information.
  - > Respect de l'ordre chronologique.
  - > Rédaction d'une adresse.
  - > Utilisation d'une feuille de sécurité sociale.
  - > Choix d'un trajet sur une carte.
  - > Écriture d'un courrier simple.
  - > Réalisation d'un emploi du temps.
- > Mathématiques / cognitif niveau 2
  - > Les échanges et la monnaie.
  - > Comparaison et identification des différences.
  - > Les groupements.
  - > L'ordre croissant et décroissant.
  - > La suite des nombres.
  - > Le calendrier.
  - > Lecture et écriture de l'heure.
  - > Les problèmes avec addition et soustraction.
  - > Remplir un chèque.
  - > Repérage dans le temps et l'espace.
  - > Utilisation des tableaux pour les données.



## Durée de la formation

45 heures (soit 15 séances de 3 heures).



## Lieux

Sur nos plateaux techniques ou en intra.



## Public concerné

Usagers du secteur médico-social.



## Intervenants

Intervenants spécialisés dans le domaine et sensibilisés au public en situation de handicap.



## Validation

Attestation de fin de formation.



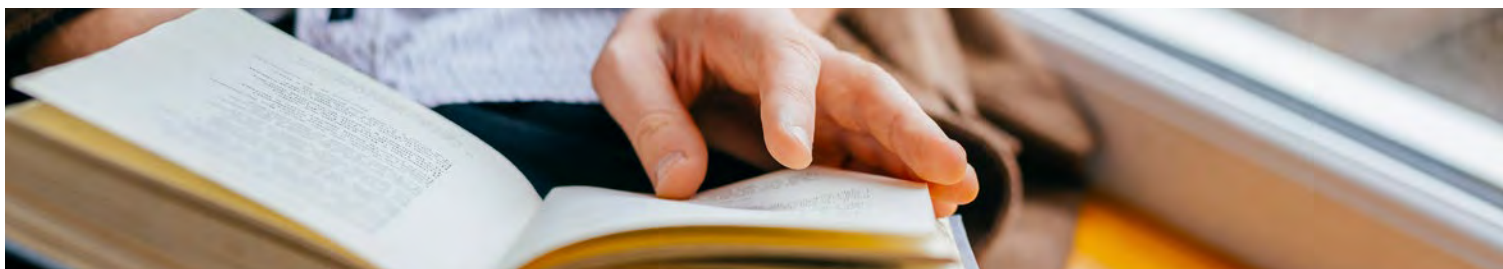
## Moyens et méthodes

- > Une grille d'évaluation prend les points abordés et les acquis (acquis, non acquis, en cours d'acquisition).
- > À chaque fin de séance, une synthèse des points abordés est réalisée.
- > Les outils (lettris, cartes mentales...) seront adaptés pour l'apprentissage face à des situations du quotidien afin de trouver un intérêt et un sens.



## Tarif

100 € / h.





# Préparer la certification **CLÉ A®**



## Objectifs

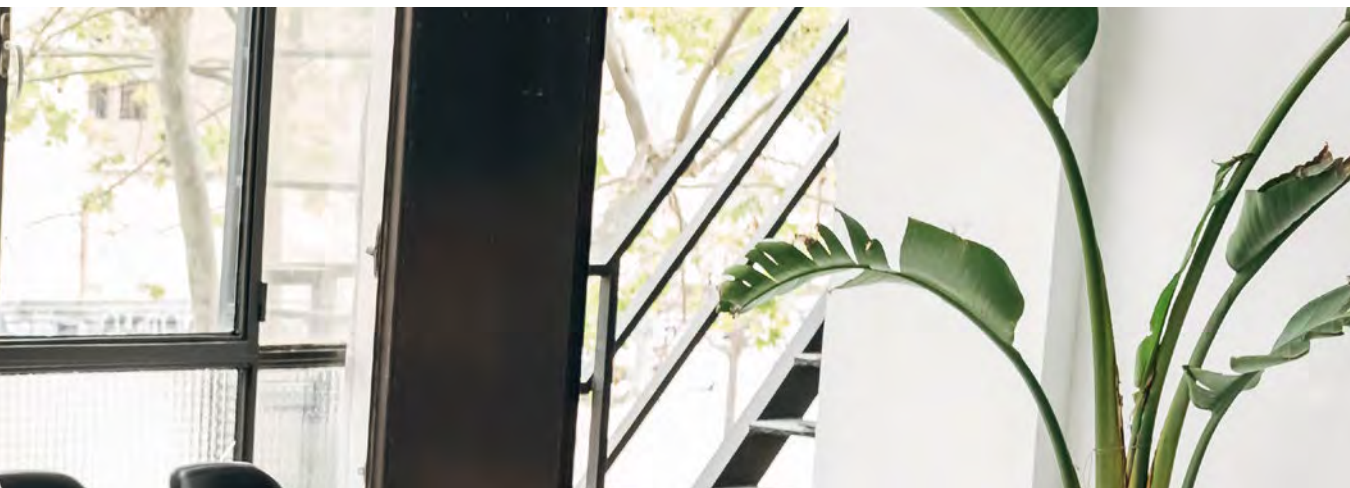
- > Communiquer en français
- > Utiliser les règles de calcul dans la vie professionnelle
- > Utiliser les outils numériques
- > Travailler dans le cadre d'une équipe
- > Travailler en autonomie et réaliser un objectif individuel
- > Apprendre à apprendre



## Contenus

- > La communication en français
  - > Écoute et compréhension
  - > Expression orale
  - > Lecture, écriture
  - > Description, formulation
- > L'utilisation des règles de base de calcul et du raisonnement mathématique
  - > Repérage dans l'univers des nombres
  - > Résolution d'un problème mettant en jeu une ou plusieurs opérations
  - > Lecture et calcul des unités de mesures, de temps et des quantités.
  - > Repérage dans l'espace
  - > Restitution orale d'un raisonnement mathématique
  - > Utilisation des techniques usuelles de l'information et de la communication numérique
- > Connaissance de son environnement et des fonctions de base pour utiliser un ordinateur
- > Saisie et mise en forme du texte, gestion des documents
- > Repérage dans l'environnement Internet et recherche sur le web
- > Utilisation de la messagerie
- > L'aptitude à travailler dans le cadre de règles définies d'un travail en équipe
  - > Respecter des règles de vie collective
  - > Travail en équipe
- > L'aptitude à travailler en autonomie et à réaliser un objectif individuel
  - > Compréhension de l'environnement de travail
  - > Réalisation d'objectifs individuels dans le cadre d'une action simple ou d'un projet
  - > Prise d'initiatives, force de proposition





> Maîtriser les gestes et postures, respecter des règles d'hygiène et de sécurité

> Contribuer à la préservation de l'environnement

> Apprendre à apprendre tout au long de la vie

> Gestion de l'expérience

> Curiosité et motivation

> Conditions d'apprentissage : de la théorie à la pratique professionnelle

> La maîtrise des gestes et postures, et le respect des règles d'hygiène, de sécurité et environnementales élémentaires

> Les règlements sécurité, hygiène, environnement, qualité

> Gestes et réflexes afin d'éviter les risques

> Principaux gestes de premiers secours

> Préservation de l'environnement et économie d'énergie



### Durée de la formation

Évaluation préalable : 6 heures  
(2 x 3 heures).

Formation : 72 heures.

Évaluation finale : 3 heures.



### Lieux

Sur nos plateaux techniques ou en intra.



### Public concerné

Usagers du secteur médico-social.



### Intervenants

Intervenants spécialisés dans le domaine et sensibilisés au public en situation de handicap.



### Validation

Attestation de formation, Attestation de compétences, Certificat CléA si les 7 domaines (28 sous domaines) de CléA sont maîtrisés.



### Moyens et méthodes

> Entretien individuel.

> Mises en situation adaptées au contexte professionnel.

> Observation sur poste de travail.

> Travail de groupes.



### Tarif

100 € /h .



# Préparer la certification **CLÉ A** numérique



## Objectif

Valider un socle de connaissances et de compétences numériques.

Le certificat CLEA NUMERIQUE s'adresse à toute personne en activité ou en recherche d'emploi souhaitant valoriser auprès des employeurs, sa capacité à travailler dans un environnement professionnel impacté par les évolutions liées au numérique il est reconnu par toutes les branches professionnelles.



## Contenus

- > L'environnement et les outils associés
  - > Les équipements numériques de son environnement professionnel (PC, tablette, logiciels, réseau, imprimante ...).
  - > L'environnement Windows.
  - > La messagerie électronique.
  - > Le télécharger d'une application.
- > L'information dans un environnement professionnel numérisé
  - > La rechercher d'information sur Internet.
  - > La recherche d'un dossier ou d'un fichier dans un système informatique.
- > L'interaction en mode collaboratif
  - > Partage de fichier, d'agenda, d'espace numérique de travail, de cloud...
- > Contribution à une production collective.
  - Partage les bonnes pratiques.
  - Publication d'information sur les réseaux sociaux...
- > Les règles et bonnes pratiques de la sécurité numérique
  - > Sauvegarde des données (personnelles et professionnelles).
  - > Protection de son ordinateur avec un antivirus.
  - > Utilisation des réseaux sociaux à bon escient.
  - > La RGPD.
  - > Les droits d'accès à un fichier, un espace collaboratif, un cloud.



### Durée de la formation

Formation : 70 heures.  
7 h en entreprise : observation de l'utilisation des outils numériques du métier visé.



### Lieux

Sur nos plateaux techniques ou en intra.



### Public concerné

Usagers du secteur médico-social travaillant/souhaitant travailler dans un environnement professionnel intégrant le numérique.



### Intervenants

Intervenants spécialisés dans le domaine et sensibilisés au public en situation de handicap.



### Validation

Attestation de formation - Attestation de compétence  
Certificat CléA numérique si les 4 compétences du référentiel sont acquises.



### Moyens et méthodes

- > Entretien individuel.
- > Mises en situation adaptées au contexte professionnel.
- > Observation sur poste de travail.
- > Travail de groupes.

#### Équipement et supports :

- > Équipement numérique adapté au métier (ordinateur portable, tablette, smartphone).
- > Ressources pédagogiques adaptées.



### Tarif

100 € / h.



# L'aptitude à travailler en autonomie et à réaliser un objectif individuel



## Objectifs

- > Mettre en place une action, organiser son temps et planifier l'action, identifier les principales étapes, les méthodes de travail adaptées, à utiliser, identifier les principales priorités, contraintes et difficultés.
- > Aller chercher des informations, consulter des personnes ressources, faire face à un aléa courant, identifier un problème simple, mettre en place des solutions adaptées.



## Durée de la formation

La durée est déterminée en fonction du positionnement.



## Lieux

Sur nos plateaux techniques ou en intra.



## Contenus

- > L'environnement de travail.
  - > Analyse des situations simples, des relations, son environnement de travail.
  - > Sollicitation d'une assistance.
  - > Recherche, traitement, transmission des informations techniques simples.
- > Réalisation des objectifs individuels dans le cadre d'une action simple ou d'un projet.
- > L'action :
  - > Organisation de son temps et planification.
  - > Les étapes, les méthodes de travail adaptées, à utiliser.
  - > Les priorités, contraintes et difficultés.
  - > Les personnes ressources.
- > Les résultats de l'action.
- > La prise d'initiatives et la force de proposition.
- > La recherche d'informations, des personnes ressources.
- > Les aléa courants :
  - > Identification d'un problème (dysfonctionnement...) ;
  - > Mise en place d'une solution adaptée à ses prérogatives.
- > Proposition d'améliorations dans son champ d'activité.



## Public concerné

Usagers du secteur médico-social.



## Intervenants

Intervenants spécialisés dans le domaine et sensibilisés au public en situation de handicap.



## Validation

Attestation de fin de formation.



## Tarif

100 € / h.



# Mes droits dans le secteur Médico-social



## Objectifs

- > Permettre d'intégrer et de comprendre des thèmes liés à l'exercice d'une activité.
- > Développer son autonomie et prendre conscience de ses droits et de ses devoirs.



## Contenus

- > Repères, compréhension et ressources
  - > Introduction aux notions : droits, devoirs, engagements, règles, responsabilités.
  - > Les règles de vie.
  - > Le fonctionnement et les règles de l'atelier (pour qui – pourquoi ?)
  - > Le cadre juridique.
  - > Le rôle de l'ESAT et de l'équipe.
  - > Réflexion - échange sur la vie dans et hors établissements.
- > Savoir faire vivre mes droits
  - > Les douze principes des droits des personnes accueillies (charte des droits et liberté)
  - > La participation des personnes à la vie de l'établissement.
  - > Le rôle du travailleur dans son projet personnel.
  - > Les droits spécifiques au quotidien et en Esat.
  - > Dédramatisation des démarches administratives.



## Durée de la formation

15 heures (soit 5 séances de 3 heures).



## Lieux

Sur nos plateaux techniques ou en intra.



## Public concerné

Usagers du secteur médico-social.



## Intervenants

Intervenants spécialisés dans le domaine et sensibilisés au public en situation de handicap.



## Validation

Attestation de fin de formation.



## Moyens et méthodes

- > Une grille d'évaluation pour chaque stagiaire reprendra les points abordés et les acquis du stagiaire (acquis, non acquis, en cours d'acquisition).
- > À chaque fin de séance, une synthèse des points abordés est réalisée.



## Tarif

100 € / h.





# Prévention des risques liés à l'utilisation d'internet



## Objectifs

- > Responsabiliser quant à l'usage d'internet : messagerie, téléchargement, espace personnel.
- > Sensibiliser à la sécurité.
- > Maîtriser les usages.



## Contenus

- > Les droits et les devoirs.
- > Les bonnes pratiques.
- > La gestion des espaces et des données personnelles.
- > Le droit à l'image.
- > La propriété intellectuelle.
- > Les dangers d'internet.
- > La protection des informations personnelles.



## Durée de la formation

18 heures (soit 6 séances de 3 heures).



## Lieux

Sur nos plateaux techniques ou en intra.



## Public concerné

Usagers du secteur médico-social.



## Intervenants

Intervenants spécialisés dans le domaine et sensibilisés au public en situation de handicap.



## Validation

Attestation de fin de formation.



## Moyens et méthodes

- > Travail de groupe – échanges sur les bonnes pratiques.
- > Manipulation des ordinateurs.



## Tarif

100 € / h.



# Mobilité et sécurité routière



## Objectifs

Objectifs généraux :

- > Améliorer les capacités de déplacement des travailleurs handicapés.

Objectifs opérationnels :

- > Développer l'autonomie.
- > Comprendre la signalisation.
- > Appréhender les enjeux de la sécurité routière.
- > Gérer son stress face à l'examen et aux aléas de la route.



## Contenus

Les enjeux de la sécurité routière

- > Les règles de sécurité routière en tant que piétons, cyclistes, automobilistes (prévention des risques de circulation en ville).
- > La signalisation : faire le point sur les panneaux : formes, couleurs, pictogrammes.
- > Les plans, lecture de cartes ; familiarisation avec les codes et les logos.
- > Connaissance des titres de transport (les différents tarifs et types de réduction).
- > L'image dans sa totalité (rétroviseurs, image au premier plan, au second plan...)



## Durée de la formation

60 heures (6 h de sécurité routière, 6 h de gestion du stress, 18 h de passage blancs de tests et 30h sur la signalisation et la préparation aux tests).



## Lieux

Sur nos plateaux techniques ou en intra.



## Public concerné

Usagers du secteur médico-social.



## Intervenants

Intervenants spécialisés dans le domaine et sensibilisés au public en situation de handicap.



## Validation

Attestation de fin de formation.



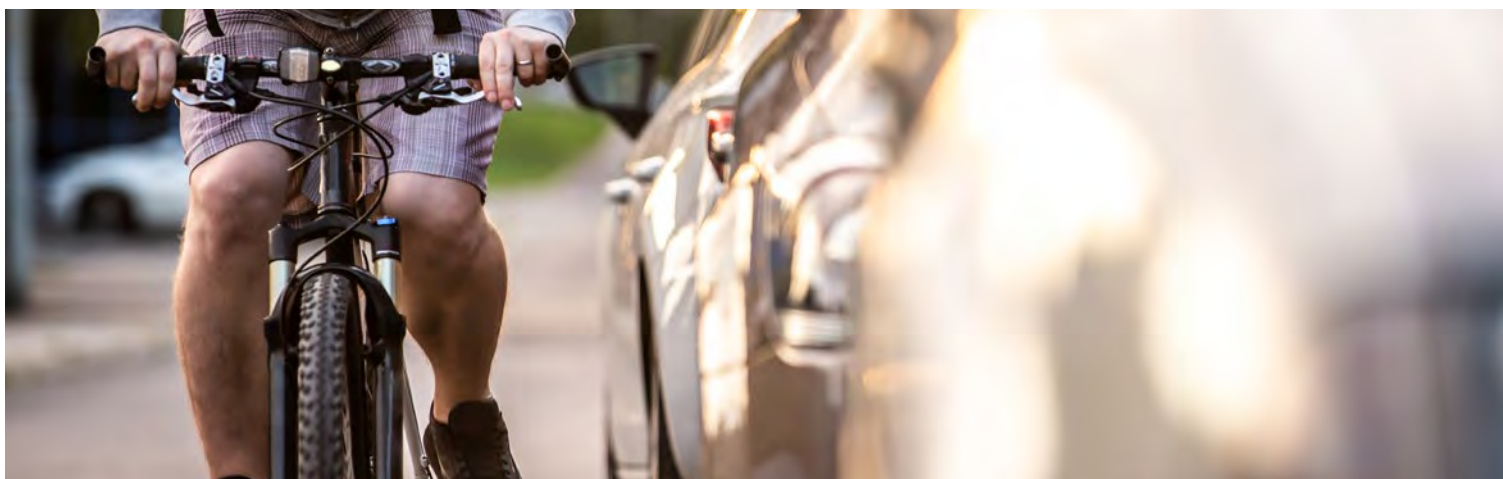
## Moyens et méthodes

- > Documents pédagogiques, études de cas, jeux de rôle, multimédia hors réseaux travaux pratiques.
- > Exercices pratiques en situation réelle : sorties et déplacements encadrés.
- > Mises en situation pour apprendre à respecter les consignes.



## Tarif

100 € / h.





# Savoir-être en entreprise



## Objectifs

- > Adapter le comportement aux exigences sociales du monde de l'entreprise.
- > Rendre l'utilisateur acteur de son environnement.



## Contenus

- > Écoute et respect des consignes.
- > Éveiller de la curiosité pour l'entreprise, pour la vie de la structure.
- > Les différents types de communication.
  - > Verbale
  - > Non verbale.



## Durée de la formation

21 heures (soit 7 séances de 3 heures).



## Lieux

Sur nos plateaux techniques ou en intra.



## Public concerné

Usagers du secteur médico-social.



## Intervenants

Intervenants spécialisés dans le domaine et sensibilisés au public en situation de handicap.



## Validation

Attestation de fin de formation.



## Moyens et méthodes

- > Adaptation de l'accompagnement aux attentes et besoins des ESAT.
- > Échanges avec le groupe.
- > Techniques d'expression.
- > Jeux de rôle.
- > Jeux.



## Tarif

100 € / h.

# Je me déplace en tant que piéton



## Objectifs

- > Savoirs théoriques : connaître les règles de circulation, les panneaux de signalisation.
- > Savoir-faire : mise en œuvre des savoirs théoriques : traiter l'information, anticiper, mener en parallèle plusieurs actions.
- > Savoir-être : être respectueux des autres usagers.
- > Se protéger, donner l'alerte.



## Contenus

- > Passage du brevet du bon piéton
  - > Les espaces spécifiques de circulation.
  - > Les règles spécifiques de circulation piéton.
  - > La signalisation.
  - > Les indicateurs visuels
  - > Les indicateurs auditifs.
  - > Voir et être vu.
  - > Les sorties en groupe.
  - > L'accidentologie.
  - > L'alerte.



## Durée de la formation

18 heures / 3 jours en centre de formation.



## Lieux

Sur nos plateaux techniques ou en intra.



## Public concerné

Usagers du secteur médico-social.



## Intervenants

Intervenants spécialisés dans le domaine et sensibilisés au public en situation de handicap.



## Validation

Attestation de fin de formation.



## Moyens et méthodes

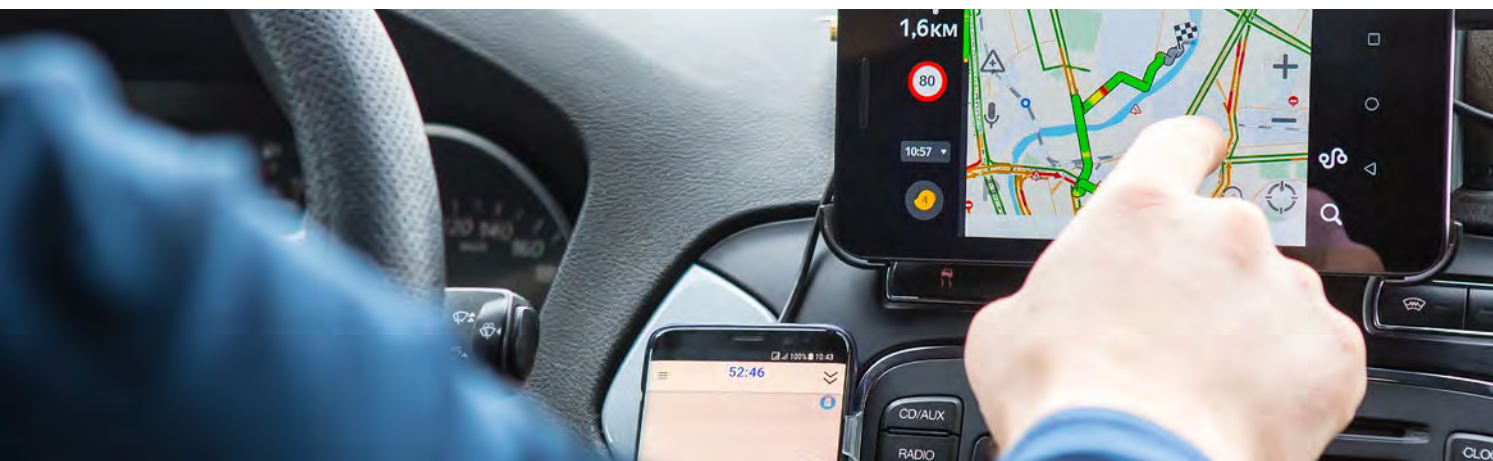
- > Formation théorique et pratique.
- > Application mobile, vidéos, photos, mise en situations réelles, apprentissage par le jeu.
- > Supports FALC "Facile à lire et à comprendre".



## Tarif

100 € / h.





# J'organise mes déplacements



## Objectif

> Préparer, organiser et sécuriser son déplacement.



## Contenus

- > Les moyens de transport multiples.
- > Les index des rues.
- > Le déplacement en bus.
- > Utilisation d'un GPS.
- > Réservation d'un billet de train.
- > Repérage sur un plan.



## Durée de la formation

18 heures / 3 jours en centre de formation.



## Lieux

Sur nos plateaux techniques ou en intra.



## Public concerné

Usagers du secteur médico-social.



## Intervenants

Intervenants spécialisés dans le domaine et sensibilisés au public en situation de handicap.



## Validation

Attestation de fin de formation.



## Moyens et méthodes

- > Formation théorique et pratique.
- > Application mobile.
- > Mise en situation réelle.
- > Supports FALC  
"Facile à lire et à comprendre".



## Tarif

100 € / h.



# Je me déplace en 2 roues



## Objectifs

- > Savoirs théoriques : connaître les règles de circulation, les panneaux de signalisation.
- > Savoirs techniques : connaître sa bicyclette et/ou son 2 roues motorisées.
- > Savoirs pratiques : savoir manœuvrer, s'arrêter, circuler en sécurité.
- > Savoir-être : être respectueux des autres usagers, se protéger, donner l'alerte.



## Contenus

- > Les panneaux : connaissance et interprétation.
- > Les équipements obligatoires.
- > Les différents organes de sa bicyclette et/ou de son 2 roues motorisées.
- > La manœuvre et l'arrêt de sa bicyclette et/ou de son 2 roues motorisées.
- > Les difficultés aux intersections et aux ronds-points.
- > Les priorités.
- > Comportement aux feux tricolores.
- > Les pistes cyclables.
- > Les véhicules en arrêt ou en stationnement.
- > L'accidentologie (comportements à risques, conditions climatiques...)
- > L'alerte.



## Durée de la formation

18 heures / 3 jours en centre de formation.



## Lieux

Sur nos plateaux techniques ou en intra.



## Public concerné

Usagers du secteur médico-social.



## Intervenants

Intervenants spécialisés dans le domaine et sensibilisés au public en situation de handicap.



## Validation

Attestation de fin de formation.



## Moyens et méthodes

- > Formation théorique et pratique.
- > Application mobile.
- > Mise en situation réelle.
- > Supports FALC "Facile à lire et à comprendre".



## Tarif

100 € / h.





# Préparation à l'examen de l'Attestation de Sécurité Routière (ASR)



## Objectifs

- > Avoir les connaissances nécessaires pour passer l'examen de l'Attestation de Sécurité Routière.
- > Informer sur le passage de l'épreuve et les enjeux de l'ASR.



## Contenus

- > La signalisation routière : les principes généraux (signalisation verticale, les panneaux et signalisation horizontale, le marquage au sol)
- > La circulation : règles de passage aux intersections (des mises en situation)
- > Réglementation et sécurité : pour le piéton, le roller etc.
- > Règles spécifiques applicables aux deux roues.
- > Règle pour un passager (voiture, transport en commun, vélo, cyclomoteur)
- > Les risques d'accident :
  - > Consommation d'alcool, de drogues de médicaments.
  - > Manque de vigilance à la conduite.
  - > La vitesse : étude de cas.
- > Conduite à tenir en cas d'accident (P.A.S.)
- > Infractions et sanctions.
- > La gestion du stress face à l'examen.



**Durée de la formation**

18 heures / 3 jours en centre de formation.

**Lieux**

Sur nos plateaux techniques ou en intra.

**Public concerné**

Usagers du secteur médico-social travaillant/souhaitant travailler dans un environnement professionnel intégrant le numérique.

**Intervenants**

Intervenants spécialisés dans le domaine et sensibilisés au public en situation de handicap.

**Validation**

Attestation de formation.

**Moyens et méthodes**

- > Formation théorique et pratique, application mobile, vidéos, tests.
- > Supports FALC "Facile à lire et à comprendre".

**Pré requis :**

- > Être âgé de 16 ans et plus.
- > Non scolarisé.
- > Souhaitant se présenter à l'examen de l'Attestation de Sécurité Routière.

**Tarif**

100 € / h.

# La force d'un réseau

## **GRETA Grand Artois**

greta.grand-artois@ac-lille.fr  
03 59 61 20 01

## **GRETA Grand Littoral**

greta.grand-littoral@ac-lille.fr  
03 21 46 12 10

## **GRETA Grand Hainaut**

contact.greta-grandhainaut@ac-lille.fr  
09 77 40 18 70

## **GRETA Lille Métropole**

greta.lille-metropole@ac-lille.fr  
03 20 74 67 10

## **GRETA Somme**

greta.somme@ac-amiens.fr

## **GRETA Oise**

greta.oise@ac-amiens.fr  
03 44 74 31 44

## **GRETA Aisne**

greta.aisne@ac-amiens.fr  
03 23 08 44 20



Acteurs  
du réseau



mon  
Avenir pro  
Hauts-de-France

**monavenirpro-hdf.fr**